

Galiastro Installation unter Linux

1. Vorwort

Galiastro kann unter einem Linux-System verwendet werden, aber soweit es sich um ein Windows-Programm handelt, wird zusätzliche Software benötigt. In dieser Anleitung wird Galiastro unter Ubuntu Linux mit Wine installiert. Galiastro kann auch in anderen Linux-Distributionen installiert werden.

2.0 Wine installieren

Installieren Sie zuerst Wine in Ihrem System. Öffnen Sie dazu das Terminal und geben Sie folgenden Befehl ein. Geben Sie bei Bedarf Ihr Benutzerkennwort ein.

```
sudo apt-get update && sudo apt-get install wine-stable -y
```

Installieren Sie winetricks, um notwendige Windows-Bibliotheken installieren zu können:

```
sudo apt-get install winetricks zenity -y
```

2.1 Galiastro herunterladen

Laden Sie Ihre Version von Galiastro herunter. Der Galiastro-Installer hat einen Namen, in dieser Anleitung gehen wir davon aus, dass dieser Name GailastroInstaller.exe ist. In Ihrem Fall kann der Installer einen anderen Namen haben.

3.1 Installieren Galiastro

.NET Framework 4.0 installieren:

```
winetricks dotnet40
```

oder:

```
winetricks dotnet48
```

Führen Sie diesen Befehl mit dem Pfad zu Ihrem Galiastro-Installationsprogramm aus

```
wine <Pfad_zum_Installer>
```

Beispiel:

```
wine ~/Desktop/GaliastroInstaller.exe
```

Fahren Sie mit der Installation fort, als ob es sich um einen üblichen Installationsprozess unter Windows handelt

Bild 1. Installationsbefehl ausführen

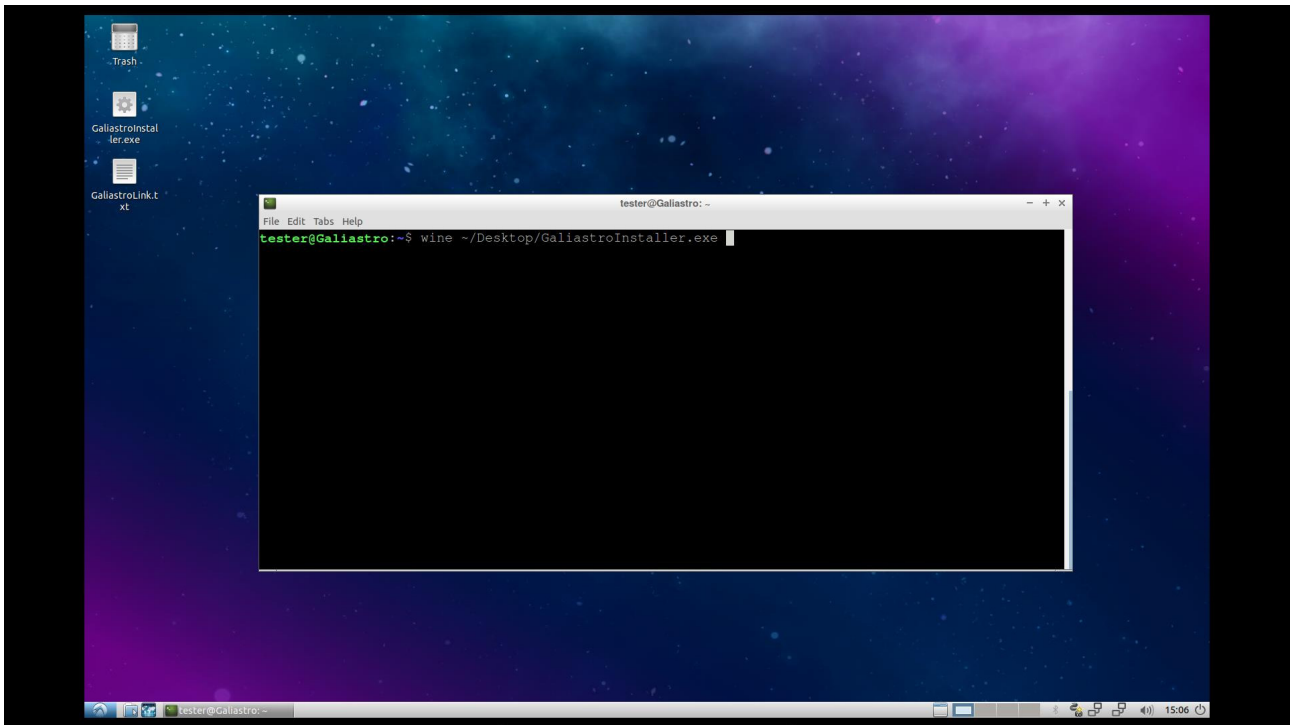


Bild 2. Installationsprozess

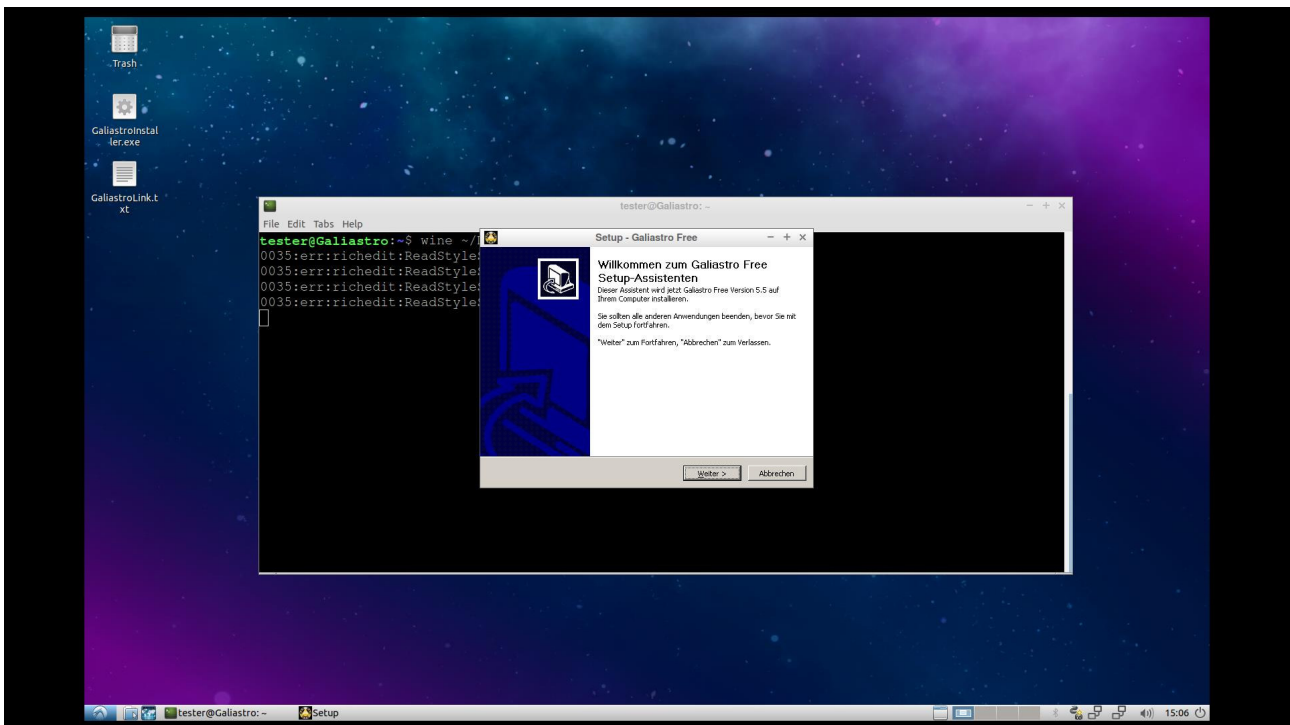


Bild 3. Lizenzvertrag

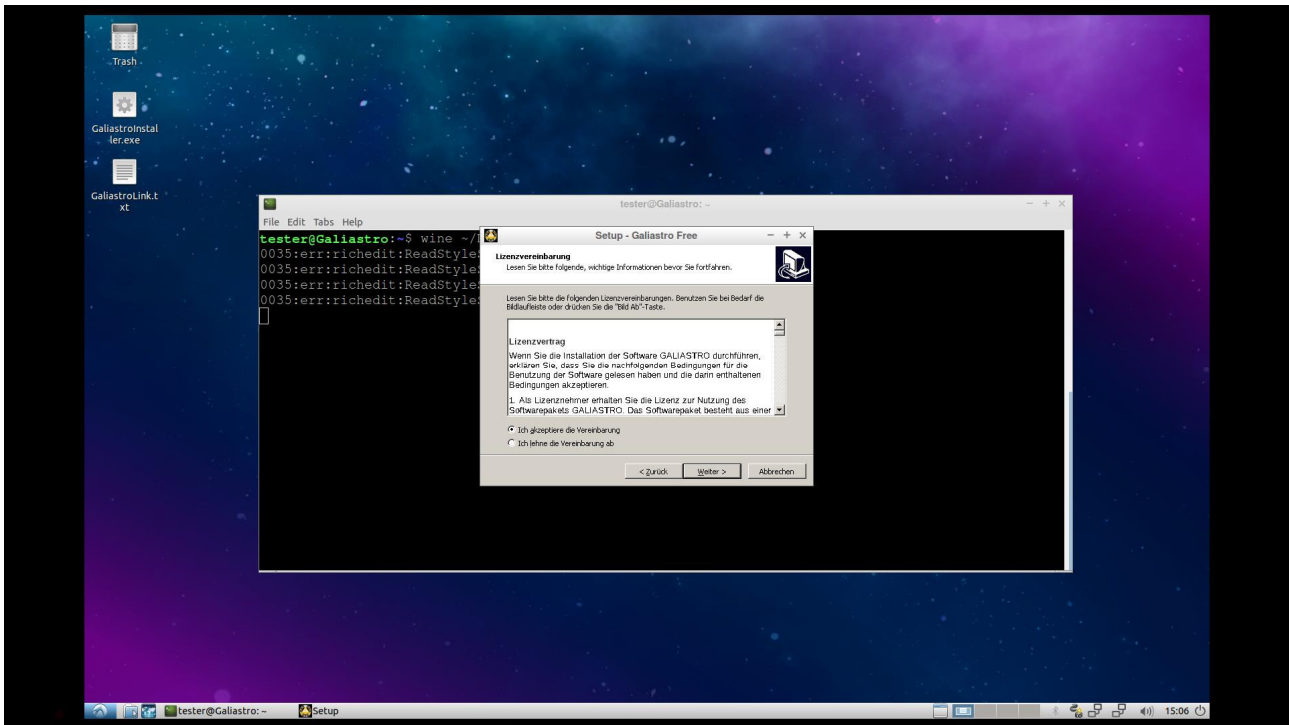


Bild 4. Installationspfad

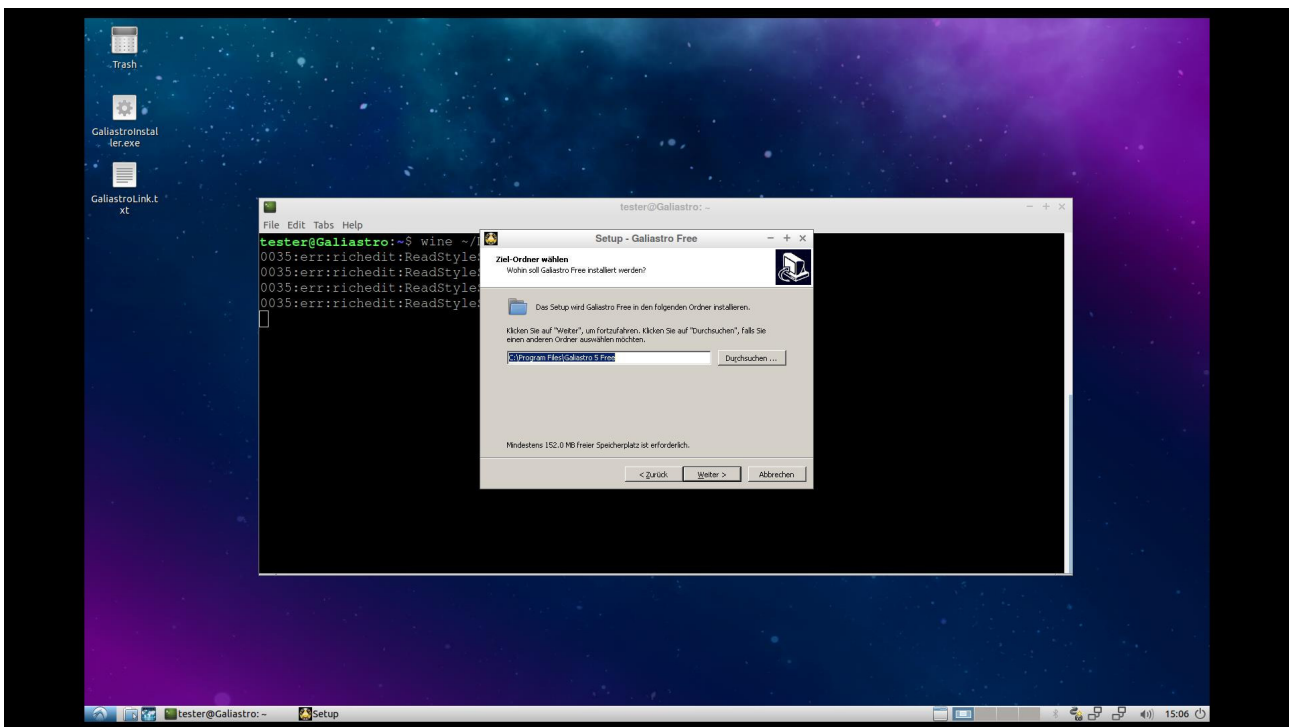


Bild 5. Verknüpfung im Startmenü

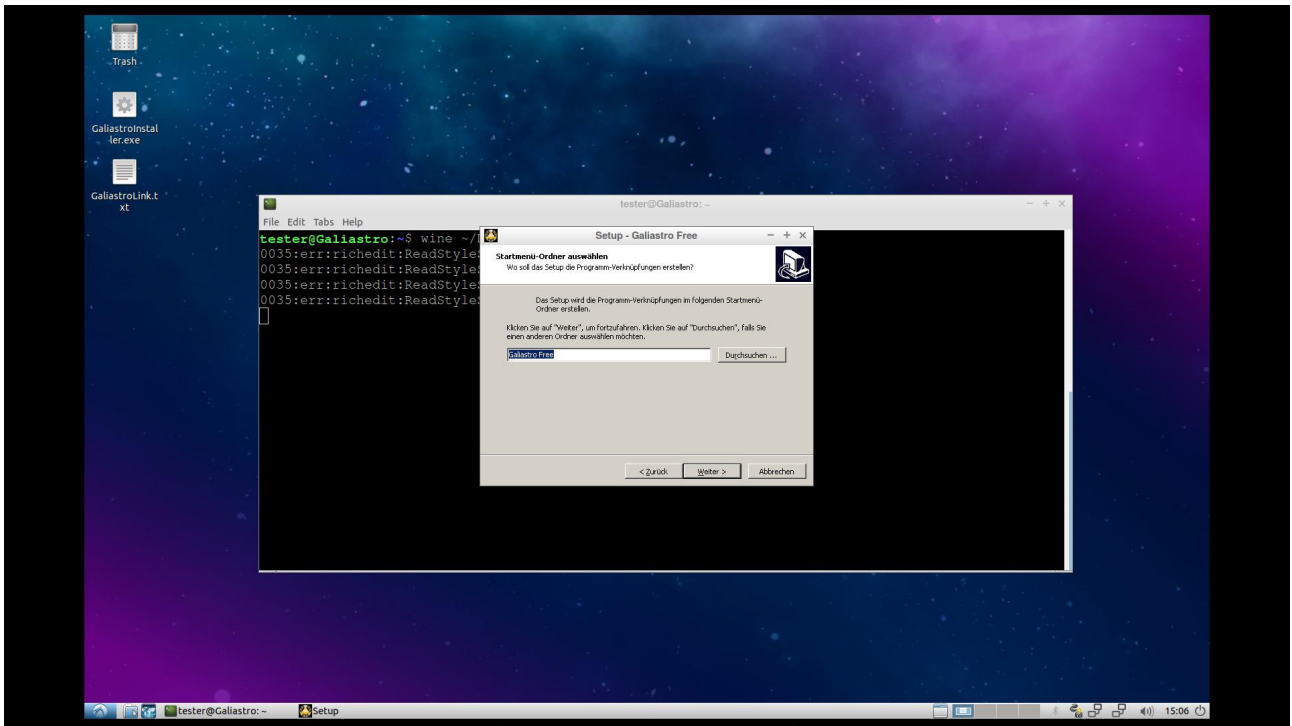


Bild 6. Desktop-Symbol erstellen

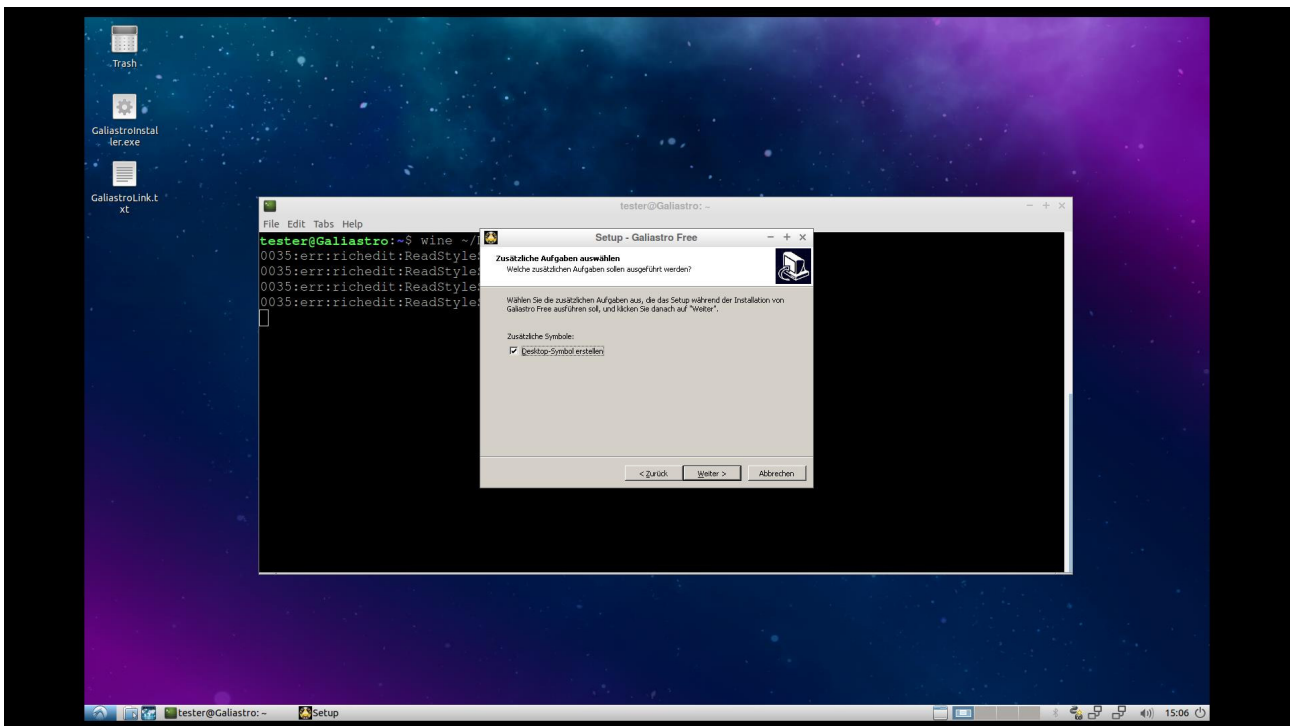


Bild 7. und 8. Installieren

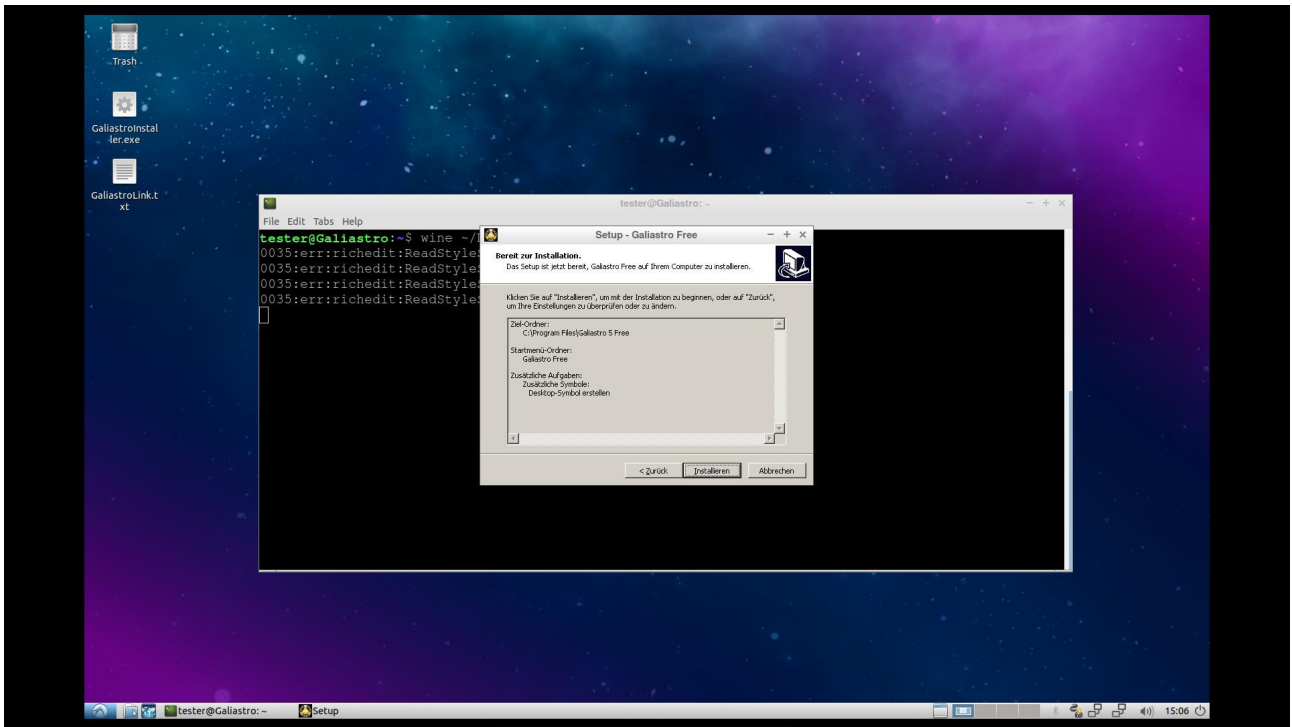
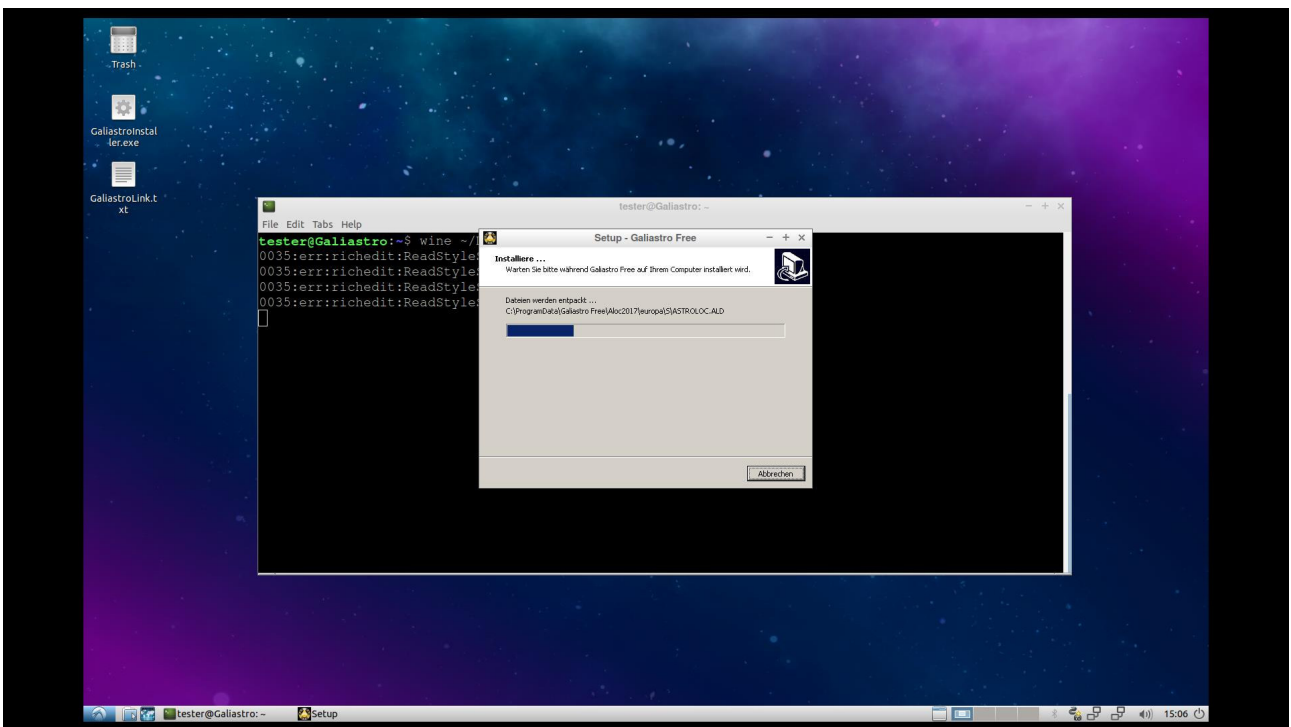
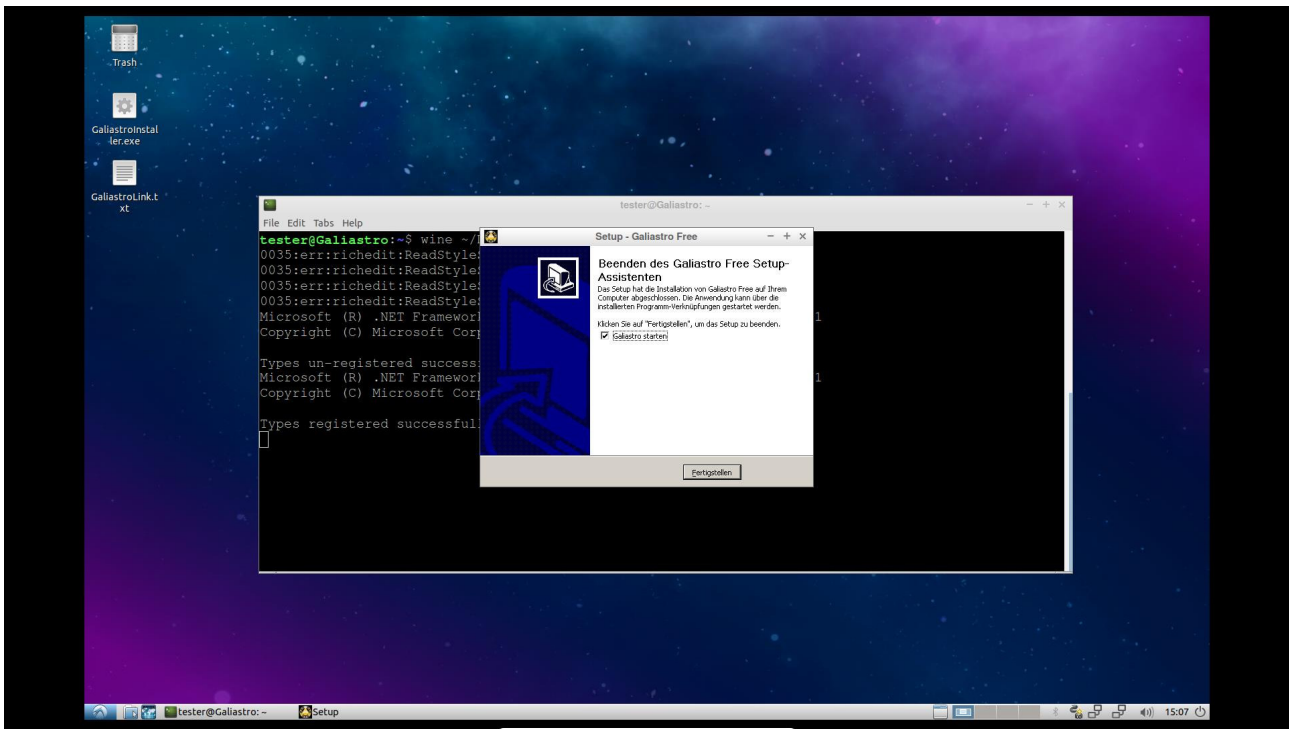


Bild 8.



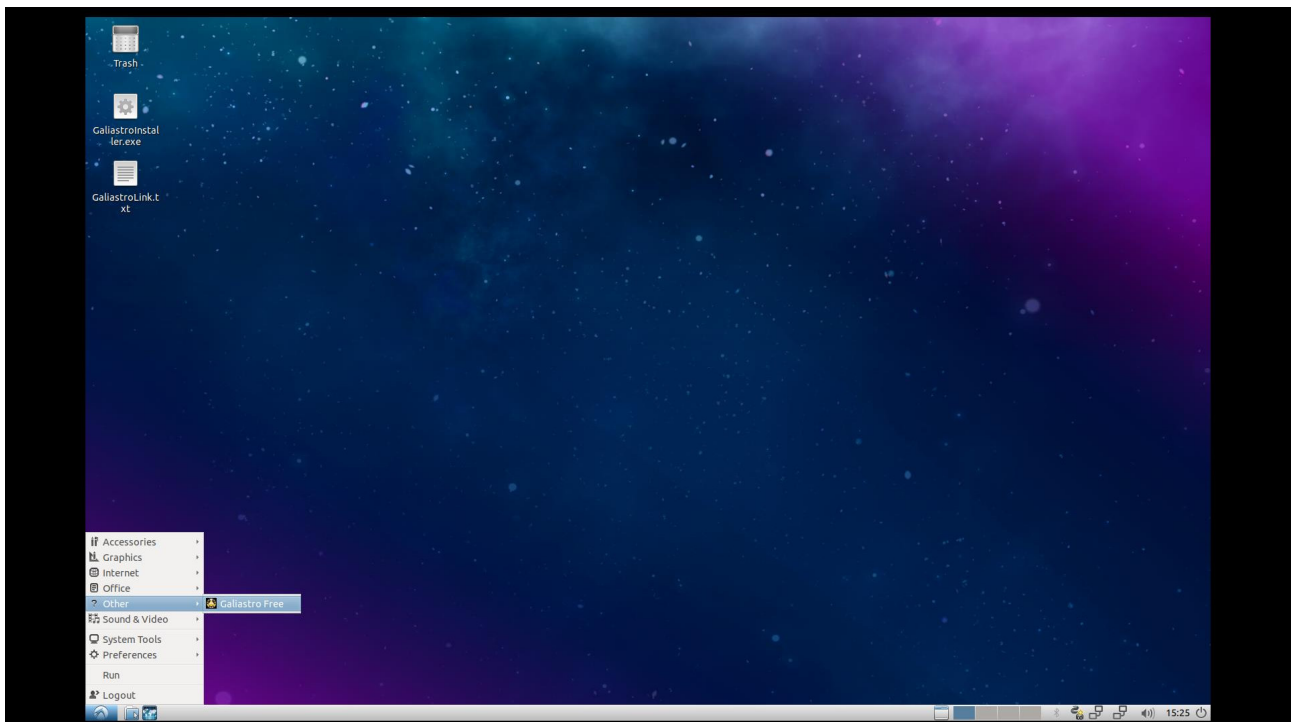


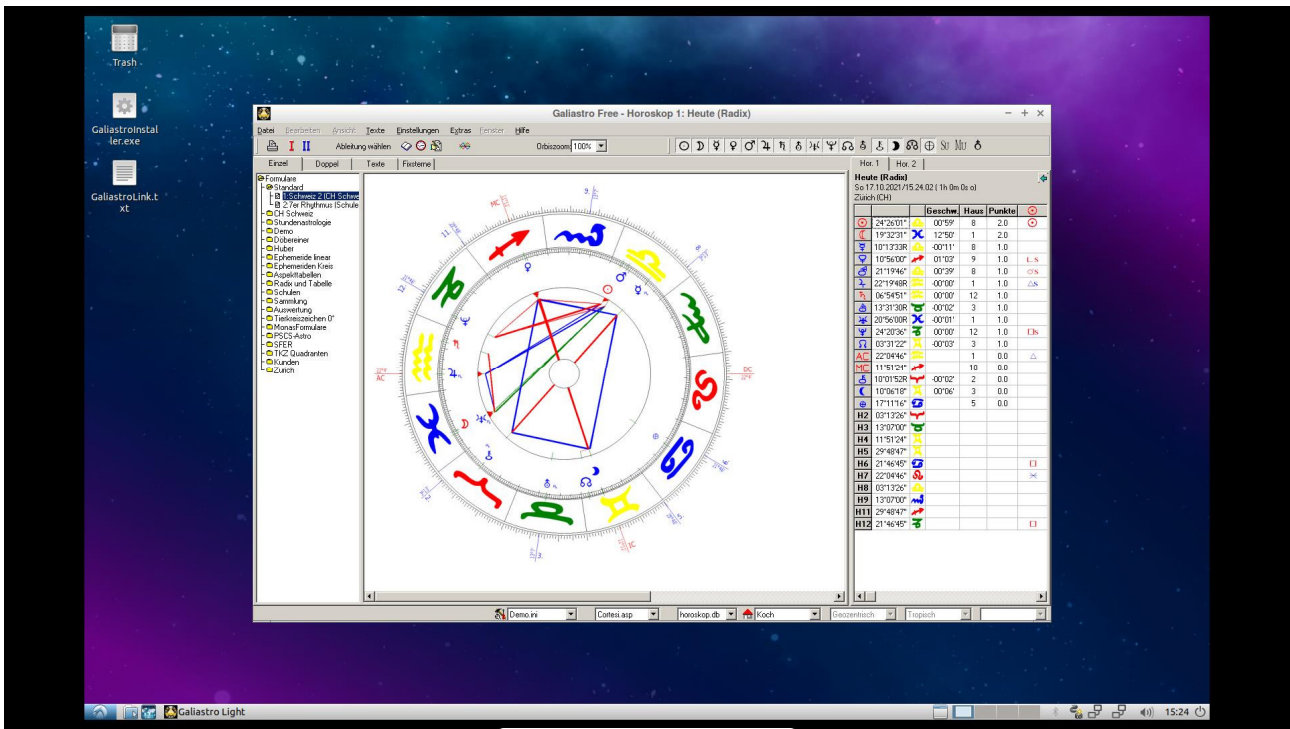
Herzlichen Glückwunsch!

Galiastro ist in Ihrem System installiert. Wenn im letzten Schritt "Galiastro starten" ausgewählt wurde, wird das Programm nach der Installation gestartet.

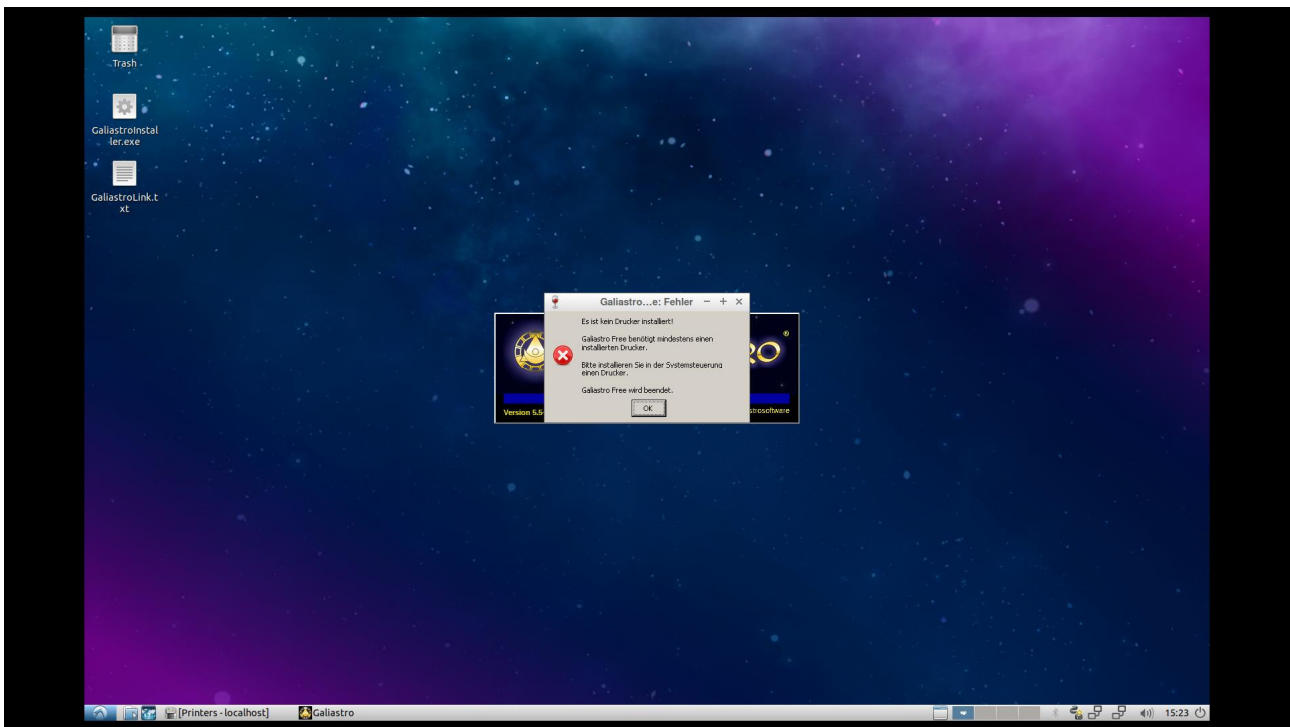
Von nun an kann Galiastro über Ihr Startmenü gestartet werden.

(Dies kann in Ihrem System anders aussehen)





3.2 Mögliche Fehler



Wenn Sie so etwas sehen, müssen Sie den Drucker in Ihrem System installieren. Bitte wenden Sie sich an Ihre Linux-Distributionsdokumentation.